



 Lexmark™

M1242

Niezawodność.
Bezpieczeństwo. Produktywność.



M1242 z opcjonalną tacą



Lexmark M1242

Standardowa funkcja druku dwustronnego, zwiększone bezpieczeństwo i długi czas eksploatacji podzespołów oferowane przez drukarkę M1242 zapewniają doskonałą równowagę między wydajnością i ceną na potrzeby małych grup roboczych korzystających z czarno-białych wydruków. Wielordzeniowy procesor wspiera drukowanie z szybkością do 40 stron na minutę*, a podzespoły o długiej żywotności skracają czasy przestoju. Urządzenie można podłączyć przez standardowe USB lub ethernet gigabitowy.



Zrobisz więcej

- ▶ Dwurdzeniowy procesor 1 GHz oraz 512 MB pamięci zapewnia niezwykłą wydajność podczas realizacji dużych zadań.
- ▶ Szybkość druku do 40 stron na minutę.
- ▶ Dwuwierszowy wyświetlacz LCD umożliwia wprowadzanie, konfigurowanie i monitorowanie ważnych informacji systemowych.
- ▶ Taca papieru obsługuje nośniki w formacie od A6 do A4, a podajnik uniwersalny na 100 arkuszy także mniejsze nośniki oraz koperty.

Zawsze gotowe

- ▶ Grzałki utrwalające i zespoły obrazujące o długiej żywotności zmniejszają liczbę przestojów.
- ▶ Handlowe kasety z tonerem Unison™ pozwalają wydrukować do 21 000** stron wysokiej jakości.
- ▶ Maksymalna pojemność podajników wynosząca 900 stron to mniej przerw w pracy.
- ▶ Trwała metalowa rama zapewnia długą żywotność.

Niezawodne, wbudowane funkcje bezpieczeństwa

- ▶ Kompleksowa architektura bezpieczeństwa Lexmarka zabezpiecza Twoje informacje w dokumentach, na urządzeniu, w sieci i w każdym punkcie pomiędzy nimi.
- ▶ Szereg wbudowanych funkcji, takich jak wydruk poufny, dziennik audytu i wiele innych, zwiększa odporność urządzenia na ataki.
- ▶ Funkcja wydruku poufnego zapewnia bezpieczeństwo wydruków przez zastosowanie prostego kodu PIN.
- ▶ Organizacja Keypoint Intelligence – Buyers Lab wyróżniła Lexmarka prestiżową nagrodą BLI PaceSetter w kategorii bezpieczeństwa przetwarzania obrazów dokumentów.***



Z myślą o środowisku

- ▶ Funkcje zarządzania zasilaniem zmniejszają zużycie energii podczas działania i w trybie snu.
- ▶ Standardowa funkcja drukowania dwustronnego pozwala zaoszczędzić papier.
- ▶ Wykorzystanie materiałów z odzysku podczas produkcji oznacza oszczędność surowców naturalnych.
- ▶ Urządzenie otrzymało ocenę EPEAT® Silver i certyfikat ENERGY STAR®.
- ▶ Skorzystaj z recyklingu kaset w ramach nagradzanego Programu zwrotu zużytych materiałów eksploatacyjnych Lexmarka (LCCP).

* Prędkości drukowania i kopiowania zmierzone odpowiednio zgodnie z normami ISO/IEC 24734 oraz ISO/IEC 24735 (ESAT). Więcej informacji na: www.lexmark.com/ISOspeeds.

** Średnia wydajność przy pokryciu wydruku ok. 5%

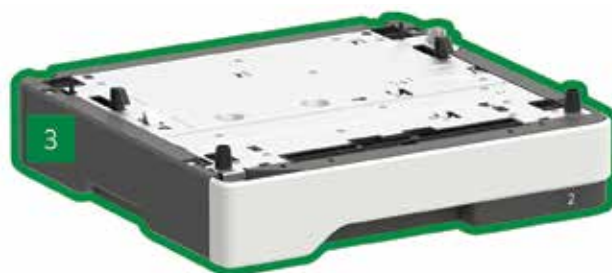
*** Nagroda przyznana na podstawie danych z Europy Zachodniej.

Lexmark M1242



- 1 M1242 z dwuwierszowym wyświetlaczem
10,2 × 15,7 × 14,7 cala
260 × 399 × 374 mm
- 2 Taca na 550 arkuszy
5 × 15,7 × 14,7 cala
126 × 389 × 374 mm

lub



- 3 Taca na 250 arkuszy
3,7 × 15,7 × 14,7 cala
95 × 389 × 374 mm

■ W standardzie

■ Opcja

Możliwość dodania jednej opcjonalnej tacy.

© 2018 Lexmark. Wszelkie prawa zastrzeżone.

Nazwa i logo Lexmark oraz nazwa Unison są znakami towarowymi Lexmark International, Inc. zastrzeżonymi w Stanach Zjednoczonych i/lub innych krajach. Nazwa i logo AirPrint są znakami towarowymi firmy Apple, Inc. ENERGY STAR® jest znakiem zastrzeżonym w Stanach Zjednoczonych. EPEAT® jest znakiem towarowym firmy EPEAT, Inc. w Stanach Zjednoczonych i innych krajach. Google Cloud Print jest znakiem towarowym firmy Google, Inc. Nazwa MOPRIA®, logo™ Mopria® i logo Mopria® Alliance są znakami towarowymi, znakami usługowymi i znakami certyfikacyjnymi firmy Mopria Alliance, Inc. w Stanach Zjednoczonych i innych krajach. Pozostałe znaki towarowe należą do odpowiednich właścicieli.

Ten produkt zawiera oprogramowanie opracowane przez OpenSSL Project do wykorzystania w pakiecie Open SSL Toolkit (<http://www.openssl.org/>).

Dane techniczne

Lexmark M1242

Drukowanie

Wyświetlacz	Dwuwierszowy, monochromatyczny wyświetlacz OLED APA, 128 x 32 piksele
Szybkość druku: maks. ³	mono: 40 str./min.
Czas wydruku pierwszej strony: tylko	mono: 6.25 sek.
Rozdzielczość druku	mono: 600 x 600 dpi, 300 x 300 dpi, 2400 Image Quality, 1200 x 1200 dpi, 1200 Image Quality
Pamięć / Procesor	standardowo: 512 MB / maksymalnie: 512 MB / 1.0 GHZ MHz
Dysk twardy	Niedostępny
Zalecany nakład miesięczny ⁷	1000 - 10000 stron
Maksymalny miesięczny cykl pracy ⁵	100000 str./miesiąc

Materiały eksploatacyjne²

Wydajność kaset z tonerem (maks.) ¹	Kaseta z tonerem o wydajności 21000 stron
Przybliżona wydajność wkładu światłoczułego: maks.	60000 stron, przy założeniu 3 strony A4 w zadaniu wydruku i pokryciu ok. 5%
Tonery dostarczane z urządzeniem ⁸	Startowa, zwrotna kaseta z tonerem o wydajności 3 000 stron

Obsługa papieru

Standardowa obsługa papieru	Wbudowany druk dwustronny, Odbiornik na 150 arkuszy, Podajnik wielofunkcyjny na 100 arkuszy, Podajnik na 250 arkuszy
Opcje obsługi papieru	Taca na 550 arkuszy z zamkiem, Taca na 550 arkuszy, Taca na 250 arkuszy
Standardowa pojemność podajników: maks. / Maksymalna pojemność podajników: do	300 arkuszy / 900 arkuszy
Standardowa pojemność odbiorników: max. / Maksymalna pojemność odbiorników: do	150 arkuszy / 150 arkuszy
Obsługiwane rodzaje nośników	patrz: Card Stock & Label Guide., Folie przeźroczyste, Zwykły papier, Etykiety papierowe, Koperty, Karton
Obsługiwane rozmiary nośników	A6, Oficio, Universal, Statement, Letter, Legal, JIS-B5, Folio, Executive, Koperta DL, A5, A4, Koperta 9, Koperta 7 3/4, Koperta 10

Inne⁶

Interfejsy standardowe	Gigabit Ethernet (10/100/1000), USB 2.0 zgodny ze specyfikacją Hi-Speed (Typ B)
Poziom hałasu podczas pracy	Drukowanie: 55 dBA
Warunki otoczenia w czasie pracy	Wysokość n.p.m.: 0 - 5000 m, Wilgotność: Wilgotność względna 8 - 80%, Temperatura: 16 - 32°C
Wymiary (W x S x G) w mm / Waga	260 x 399 x 374 mm / 14.0 kg

All information in this brochure is subject to change without notice. Lexmark is not liable for any errors or omissions.

¹Średnia wydajność przy pokryciu wydruku ok. 5%. ²Produkt spełnia swoje funkcje tylko z kasetami zamiennymi przeznaczonymi do użytku w określonym regionie geograficznym, więcej informacji na www.lexmark.com/regions. ³Prędkości drukowania i kopiowania zmierzone odpowiednio zgodnie z normami ISO/IEC 24734 oraz ISO/IEC 24735 (ESAT). Aby uzyskać więcej informacji, zobacz www.lexmark.com/ISOspeeds. ⁴Rzeczywista wydajność może być inna, w zależności od innych czynników, takich jak szybkość mechanizmu, format i kierunek podawania papieru, użyty podajnik, pokrycie tonerem, procent stron wyłącznie czarnych i średnia złożoność zadania wydruku. ⁵Maksymalny miesięczny cykl pracy to maksymalna liczba stron, jaką urządzenie może wydrukować w ciągu miesiąca. Wartość ta zapewnia możliwość określenia trwałości urządzenia względem innych drukarek i urządzeń wielofunkcyjnych firmy Lexmark. ⁶Sprzedawane drukarki podlegają określonym warunkom licencyjnym/umownym. Szczegółowe informacje na www.lexmark.com/printerlicense. ⁷Zalecana liczba stron drukowanych miesięcznie to wartość, która pomaga klientom firmy Lexmark w ocenie oferowanych produktów na podstawie średniej liczby stron, jaką dany użytkownik planuje drukować miesięcznie. Firma Lexmark zaleca, by średnia liczba stron drukowana miesięcznie przy użyciu danego urządzenia nie przekraczała optymalnego zakresu zapewniającego najwyższą wydajność urządzenia, uwzględniając takie czynniki jak: częstotliwość wymiany materiałów eksploatacyjnych, częstotliwość ładowania papieru, szybkość i typowe zastosowania. ⁸Average Continuous Cartridge Yield in one-sided (simplex) mode 3,000 standard pages. Declared yield value in accordance with ISO/IEC 19752.